



# ს.ს. "თელასი"

პროექტი VV-43/16 VV-44/16

ქ. თბილისი ისნის რ-ნო

## ელ- მომარაგება

0.6-10კვ ძაბვის ამორტიზირებული კაბელების შეცვლა ც.გ.პ 5000-დან ს/კ 5811-ის მიმართულებით

პროექტანტი;

გ. დათუაშვილი

სს "თელასი"	АО "ТЕПАСИ"
	პროექტი № VV-43/16) 44/16
	Проект №
10. 01 2016 წ.წ	

თბილისი 2016

ფ.	ფ.რ.
1	6

**ბანმარტვაბითი ბარათი**

წინამდებარე პროექტი დამუშავებულია ს.ს. "თელასი"-ს საპროექტო სამსახურის მიერ 2016 წლის ქსელის რეკონსტრუქციისა და განვითარების საინვესტიციო პროგრამის თანახმად. პროექტი ითვალისწინებს ისანი-სამგორის რ-ში ც.გ.პ №5000-დან ს/ქ №5811-მდე გამომავალი მაღალი ძაბვის ამორტიზირებული კაბელების შეცვლას

**საჭირო ღონისძიებები**

1 გაითახაროს ნახაზის თანახმად ს/ქ №5000-დან ს/ქ №5811-მდე საკაბელო არხი (ტრანშეა) ორი კაბელისათვის

შენიშვნა: ქუჩის ავტო ტრანსპორტის საგალი ნაწილის გადაკვეთაზე ტრანშეა გაითხაროს 1,0მ სიღრმეზე

2 ჩალაგდეს ტრანშეაში ნახაზის თანახმად კაბელის დამცავი მილები

3 მოეწყოს ტრანშეაში საკაბელო ბალიში გაცრილი მიწით (H=10სმ)

4 ჩაიდოს ტრანშეაში დამცავ მილებში გატარებით კაბელი **NA2XSEY-2 3X240RM/25**

(კაბელის ბოლოები შეტანილი იქნას ს/ქ -ბის მაღალი ძაბვის გამანაწილებელი მოწყობილობების სათავსოში)

6 მიერთდეს კაბელის ბოლოები ს/ქ-ებში არსებულ (ძველი მიერთების წერტილი) მაღალი ძაბვის უჯრედების გამომავალ მოჭერებზე საბოლოო ქუროების მეშვეობით

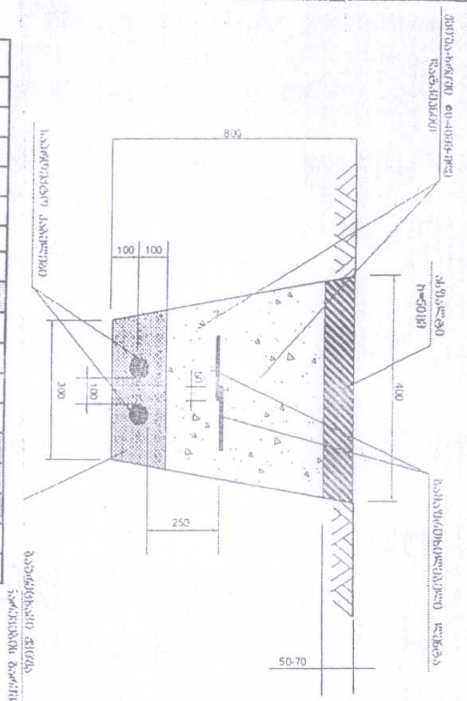
7 ამოივსოს საკაბელო არხი მიწით და აღდგეს დაზიანებული ასფალტის საფარი

9 ყველა სამუშაო შესრულდეს **ИУЭ**-ს წესების შესაბამისად

№	მასალის დასახელება	ტიპი, მარკა, ზომა	ერთეული	რაოდენ	პლანქი
1	კალოვანი კაბელი (10კვ. კაბგაკე)	NA2XSEY3X240 RM/25	მ	2319	100006341
2	მაღალი ძაბვის (10კვ.) უილა დამცველის საბოლოო ძურო (NA2XSEY კაბელისათვის)	ПКВто 3-10 150/240	ცალი	4	100008107
3	დამიწების არმატურა	EAKT1657		4	100002940
4	სასიგნალო გამაფრთხილებელი ლენტა	D=15088	მ	2x1025	100006226
5	დამცავი მილი	D=100/12288	მ	100	100008346
6	შუალედური გადაბმის ქურო	ПСТО-10/3X150/240	ც	6	100008099

**მ ო ც უ ლ ო ბ ა**

№	სამუშაოს დასახელება	ბანუ	რ-ბა
1	ასფალტირებული საფარის აყრა	98.28	ტ / მ <sup>3</sup> 43
2	ასფალტირებული საფარის დაგება		მ <sup>2</sup> 422
3	თხრილის დამუშავება III კატ. გრუნტში		მ <sup>3</sup> 267
4	დამცავი მილის ჩალაგება		მ 100
6	კაბელის გატარება დამცავ მილში		მ 106
7	საწოლის მომზადება 2 კაბელისათვის		მ 1025
	სილით ჯამური		მ <sup>3</sup> 70
	გრუნტით		მ <sup>3</sup> 1
8	კაბელის ჩალაგება თხრილში		მ 2173
9	სასიგნალო ლენტის ჩადება თხრილში		მ 2x1025
10	კაბელის გატარება ქს-ში		მ 40
11	თხრილის შევსება:		
	გრუნტით		მ <sup>3</sup> 4
	ღორღით		მ <sup>3</sup> 15
	ქვიშა-ხრეშის ნარევი		მ <sup>3</sup> 176
12	სამშენებლო ნარჩენის გატანა:		
	გრუნტი	509.15	ტ / მ <sup>3</sup> 261

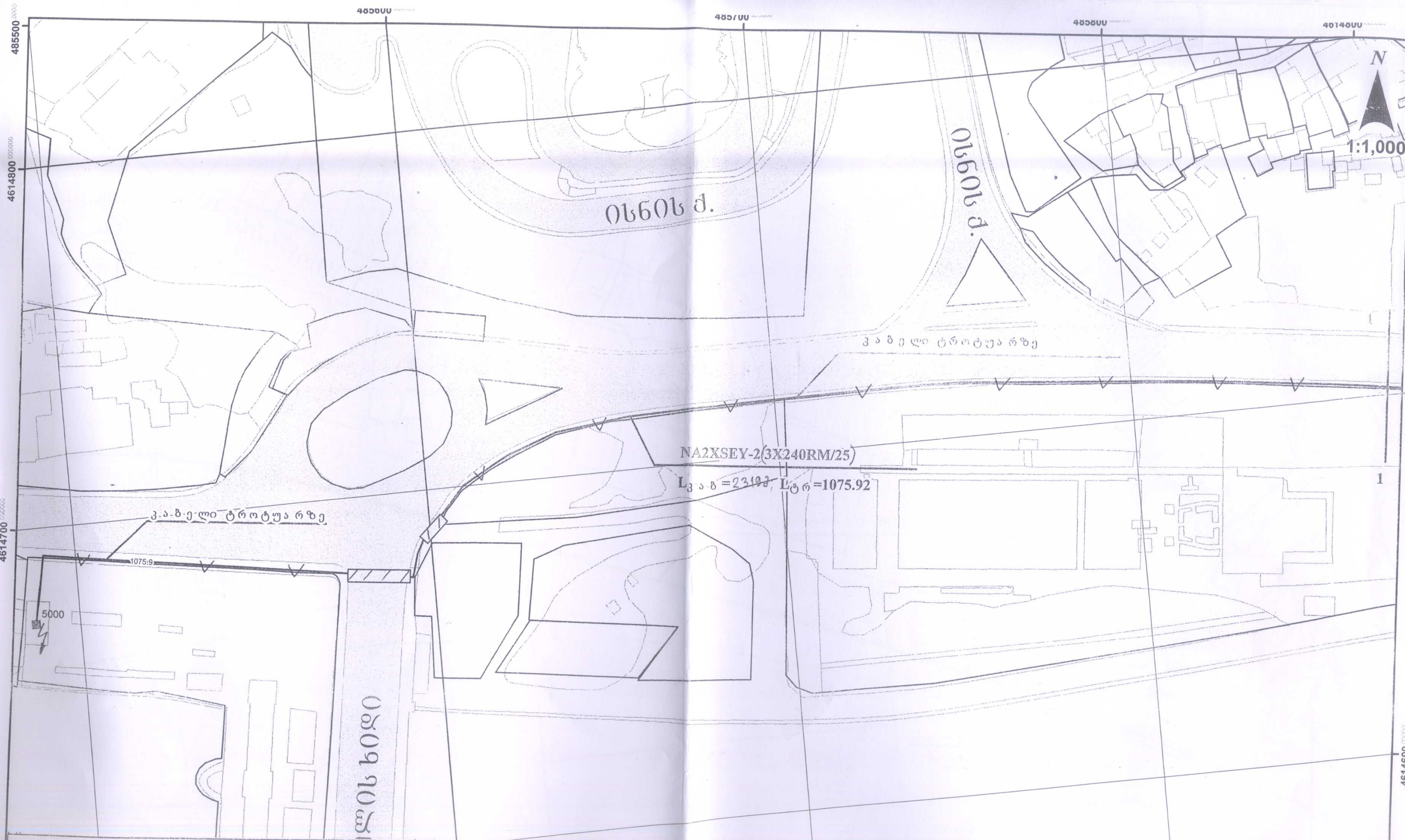


6-10კვ კაბელები ბანმარტვაბითი ტრანშეაში

შ.ი.ა.შ.ი. VV-43/16 VV-44/16.

ქ. თბილისი იმის ხ-ის ამოხიზნისთვის კანკელის შეკეთა  
 ც.გ.პ. № 5000-დან ს/ქ. 5811-ის მიმართულ ქუჩაზე.

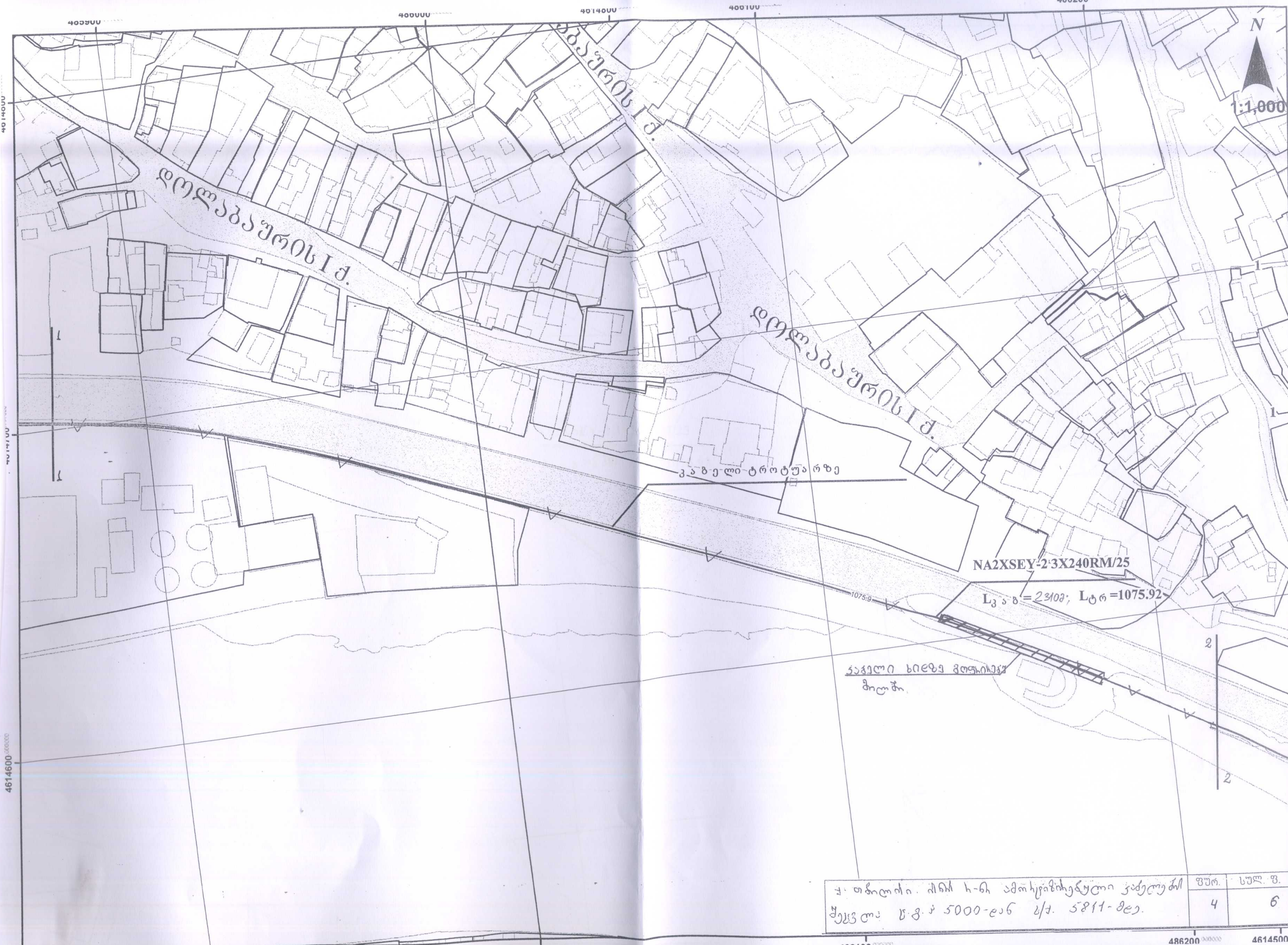
ფურ.	სულ. ფ.
2	6



პროექტის აღნიშვნები

- ▽ — B — წყალი
- ◻ — K — კანალიზაცია
- — — T — თბო. ქსელი
- — — C — კავშირგაბმულობა
- ↔ ↔ ↔ არსებული საკაბელო ქსელი
- ▽ — საპროექტო საკაბელო (0,6კვ) ქსელი (ტრანსპორტი)
- ▽ — საპროექტო საკაბელო (0,6კვ) ქსელი (მიწაზე)
- ⚡ — სავ. ქსელი

სამ. უფროსი	ნ. შოთაშვილი	თარიღი	პროექტი: VV-43/16 VV-44/16 ელექტროტექნიკური ნაწილი		
უპ. ინჟინერი	რ. მონღააძე	ქ. თბილისი, ინჟინის რ-ნი ამორტიზირებული კაბელების შეცვლა ც.ბ.კ 5000-დან ს/მ 5811-მდე			
ინჟინერი	ბ. მათუაშვილი				
0.4კვ ქსელის		ელ. მომარბევა, გამრიცხველიანება	სტადია	ფურც. №	ფ. რაოდ
ბ. მ. უფრ.	ლ. სისაური		მ. პრ.	3	6
		დაბალი (0.4კვ) კაბელების საკაბელო ქსელის განგაბა მ 1:500	ს.ს. "თელასი"-ს საპროექტო სამსახური		



<p>ქ. თბილისი, ძირს ხ-ის ამოკონსტრუქციული კაბელები          შევსდა ს.გ.პ 5000-დან ს/ა. 5811-მდე.</p>	ფურ.	სულ. ფ.
	4	6

4014000

4014000

4614600

402200

400000

4014000

400100

400200

486000

486100

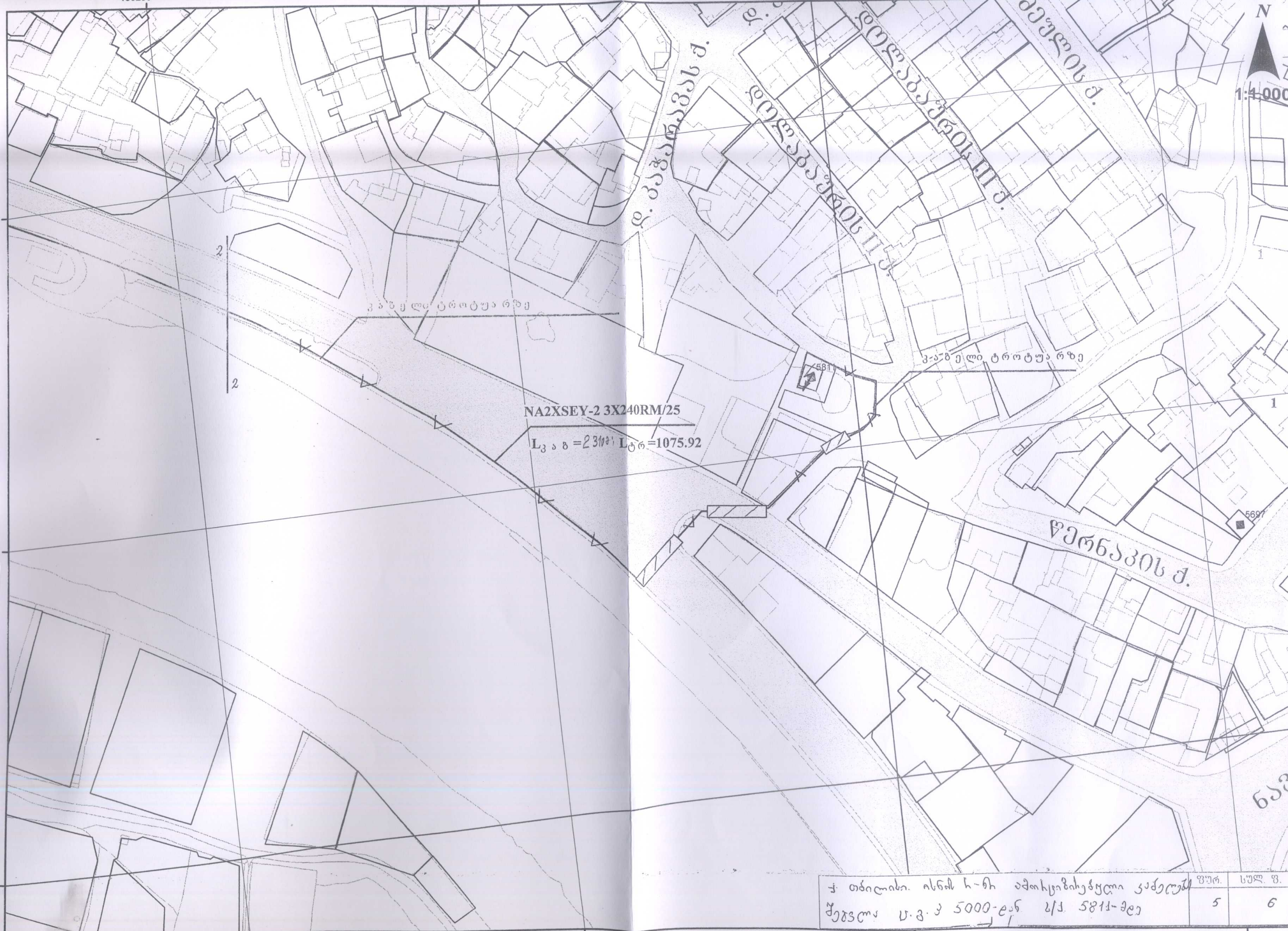
486200

4614500

4614700

4614600

4614500



NA2XSEY-2 3X240RM/25

$L_{3 \text{ ა ბ}} = 2310 \text{ მ}; L_{\text{ტრ}} = 1075.92$

ქ. თბილისი, ისნის რ-ის ავთოციხისუბნის კაბულში	ფურ.	სულ. ფ.
ჭეშოსი უ. ვ. ვ 5000-დან ს/კ 5811-მდე	5	6